

THALINGER LANGE
PAUL LANGE GROUP

WERKSTATT KONZEPT

www.thalinger-lange.com

3

EINFÜHRUNG

Die wichtigsten
Anforderungen

4

WERKSTATT

Must-haves für
deine Werkstatt

23

SCHULUNGS- PROGRAMM

Thalinger Lange Akademie
Schulungsinformationen

24

SHIMANO SERVICE CENTER

Konzept und
Netzwerk

26

GARANTIE UND RETOUREN

Die wichtigsten
Hinweise

27

ANSPRECHPARTNER

Deine Ansprechpartner
im Außendienst

So richtest du eine Werkstatt richtig ein

Planung, Organisation und Durchführung

Damit deine zukünftige Werkstatt effizient eingerichtet oder deine bestehende Werkstatt optimal erneuert wird, musst du dir die dementsprechende Zeit nehmen und Überlegungen anstellen, um in weiterer Folge einen möglichst detaillierten Plan aufzustellen.

Die wichtigsten Anforderungen

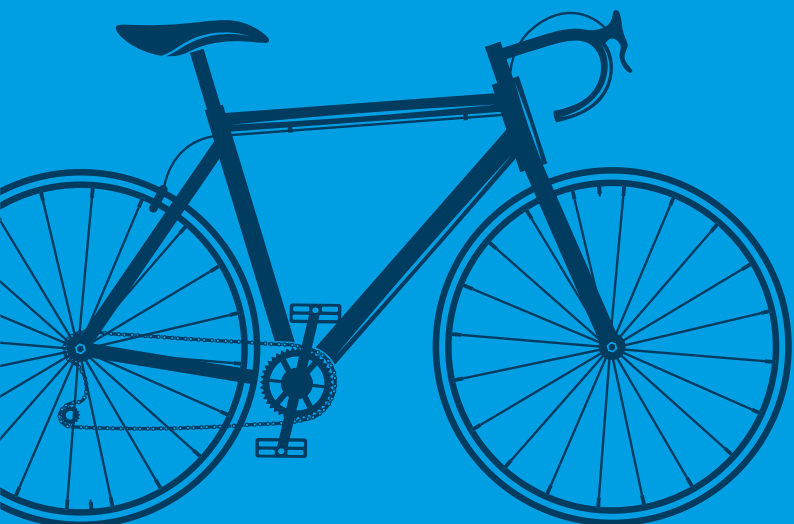
Bereits im Vorfeld sind einige grundlegende Fragen zu beantworten.

- Wie groß muss meine Werkstatt sein bzw. wie viel Platz steht mir zur Verfügung?
- Wird alleine gearbeitet oder gemeinsam mit mehreren Personen?
- Wie viel Budget möchte ich investieren?
- Welches Zeitfenster habe ich von der Planung bis hin zur endgültigen Umsetzung?

Die Beantwortung dieser Fragen führt dich zu allen wichtigen Themen, die für den Beginn der Planung essenziell sind und bevor du mit uns in Kontakt trittst, um dein geplantes Projekt im Detail mit uns zu besprechen. Die folgenden Seiten liefern dir einen Auszug aus unserem Sortiment und unserem Service zum Gesamtkonzept Werkstatt.

Es lohnt sich in jedem Fall, sich ausreichend Zeit zu nehmen, denn schließlich ist eine neue oder optimierte Werkstatt eine Investition in die Zukunft. ■

Wir freuen uns, dich dabei zu unterstützen!



THALINGER LANGE
PAUL LANGE GROUP

The logo for LISTA, featuring a stylized 'E' symbol to the left of the word 'LISTA' in a bold, sans-serif font.

Werkstattprogramm

Schon seit 1945 beschäftigt sich LISTA in Ried bei Erlen im Schweizer Kanton Thurgau mit Abläufen im Werkstatt- und Arbeitsumfeld und stellt dabei hochwertige und langlebige Produkte her.

Swiss made!



Der Systemgedanke ist ein Markenzeichen von LISTA. Damit du dein Unternehmen optimal einrichten kannst, bieten wir dir ein umfassendes Sortiment für alle Funktionsbereiche. Kombiniere einzelne Module frei nach Bedarf, vom Lager über Werkstatt, Produktion und Montage bis ins Büro. Doch

das LISTA System kann noch mehr als durchgängig in alle Räume passen: Die LISTA Produkte kannst du individuell konfigurieren, mit passenden Türen, Arbeitsplatten, variabler Inneneinteilung und Zubehör versehen. Und wenn das immer noch nicht zur optimalen Lösung führt, entwickeln unsere Ingenieure eine spezielle Sonderlösung für dich.

Auf diese Weise verbindet das LISTA System durchgängiges Look-and-feel

mit individueller Funktionalität und schafft so die Basis für effiziente Abläufe im Unternehmen. Das heißt: Mit LISTA arbeitest du schneller, produktiver oder einfach besser.

Die für LISTA wichtigsten Ansprüche an sich selbst:

Optimale Arbeitsabläufe

Die Werkstatt wird so aufgebaut, dass der Arbeitsprozess optimiert wird. Dies spart Zeit und diese kann wiederum gewinnbringend eingesetzt werden. Um die bestmögliche Lösung für dei-



nen Shop zu definieren, wirst du mit deinem Wissen und deiner Erfahrung stark in die Planung miteinbezogen.

Modulares, individuelles System

Durch den modularen Aufbau der Werkstatteinrichtung kannst du dir die Werkstatt nach eigenen Wünschen gestalten: vom Material über die Einteilungen der Möbel bis hin zur Farbe – du entscheidest.

Begleitet vom Profi

Gerne nehmen wir die Bedürfnisse vor Ort auf und erstellen anhand von den gewonnenen Informationen deine Werkstatt. Während dem ganzen Projekt begleiten wir dich und unterstützen dich bestmöglich. ■

10 JAHRE GARANTIE

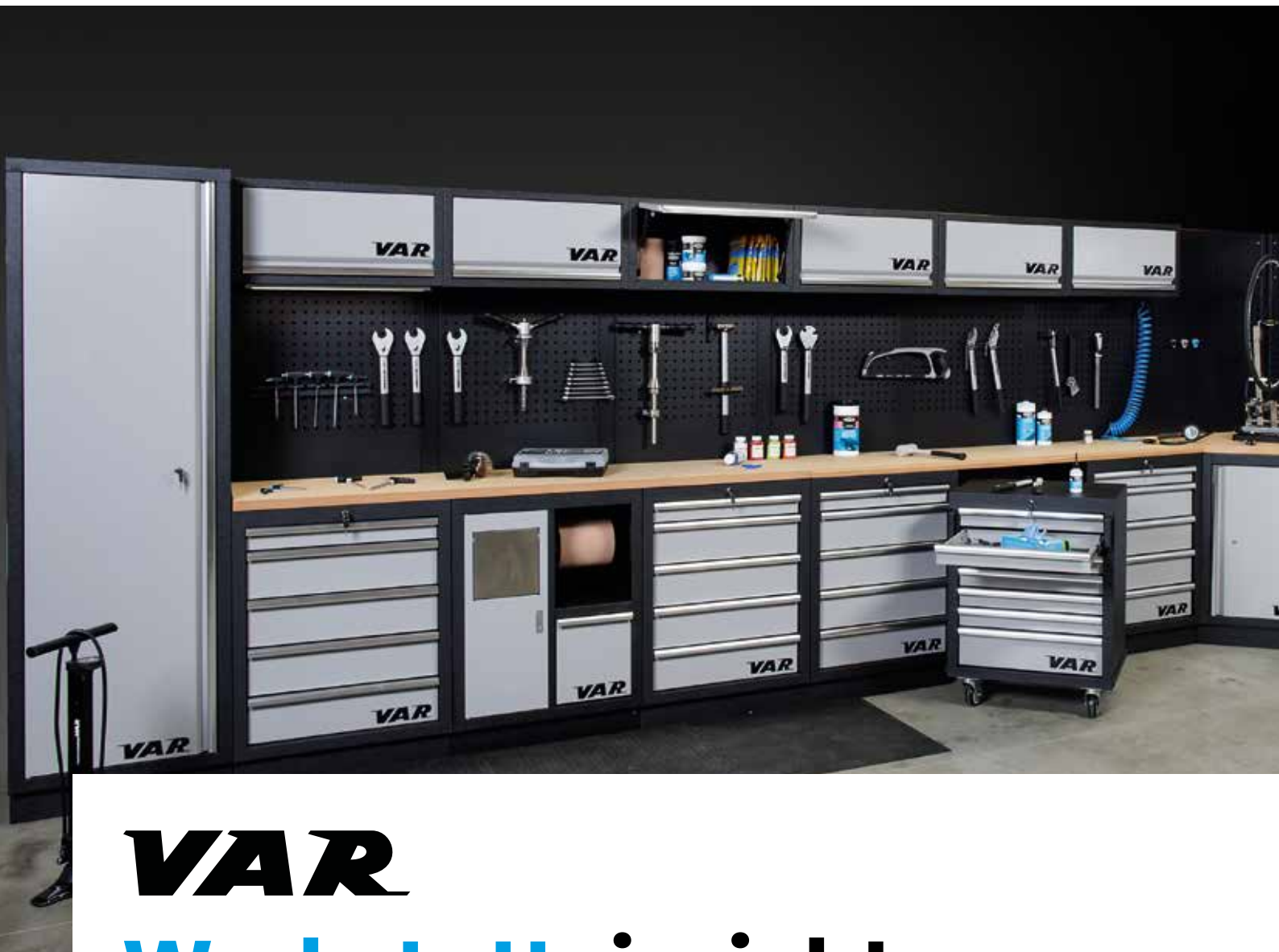


Benefits

-  Individuelle **Bedarfsanalyse, Planung** und **Visualisierung**
-  **Fertigung** ausschließlich in der Schweiz und in Deutschland
-  **Lange Nachlieferung** garantiert
-  **Zertifiziert** nach ISO 9001:2015, ISO 14001:2015 und ISO 45001:2018
-  **Nachhaltige Produktion** nach sozialen und ökologischen Kriterien



Hier geht es zum Lista Katalog



VAR

Werkstatteinrichtung

VAR ist einer der führenden europäischen Anbieter für Werkstatteinrichtungen und Werkzeuge. 1945 in Paris gegründet, konzentriert sich die Firma bereits seit mehreren Jahrzehnten ausschliesslich auf Werkplätze und Hilfsmittel im Fahrradbereich.

Das Montage-Konzept basiert auf einem modularen Baukastensystem. Es sind keine Wandbefestigungen erforderlich. Dank dem freistehenden Aufbau kannst du deinen Arbeitsplatz gestalten, wie du möchtest. Jedes Produkt kann einzeln bestellt werden.

VAR legt Wert auf Qualität und Ästhetik. Alle Stahlmöbel sind pulverbeschichtet und mit eloxierten, rostfreien Aluminiumgriffen ausgestattet. Die

Farbgebungen aller Produkte ergänzen sich zu einem stimmigen Gesamtbild. Jeder Fahrradmontagegeständer, jedes Werkzeug und jedes Pflegeprodukt kann visuell und physisch sauber integriert werden.

Die perfekt organisierte Werkstatt

Das modulare Werkstatt System von VAR bietet dir mit den verschiedenen Basiselementen eine flexible Lösung, deine Werkstatt nach dei-

nen Bedürfnissen einzurichten. Die optimale Abstimmung der Arbeitsabläufe und Anordnung von Werkzeugen und Hilfsmitteln macht deine Werkstattleistungen effizient und kundenorientiert.

VAR Werkstattssysteme

Über 100 verschiedene Module stehen dir für deine neue Werkstatt zur Verfügung. Die vielfach erprobten und immer wieder optimierten Stan-



Hier geht es zum VAR Soriment

Die Vorteile




- Aus einer Hand: Werkstatt und Werkzeug
- Planung am 3D Konfigurator
- Modulares Baukastensystem
- Keine Wandbefestigungen erforderlich
- Vielseitige und flexible Aufbauvarianten
- Kostengünstige Umsetzung



KEYFeatures

-  **Modulares Baukastensystem**
-  **Freistehender Aufbau**
-  **Pulverbeschichtete Stahlmöbel**
-  **Eloxierte, rostfreie Aluminiumgriffe**
-  **Farbwahl**
 - Schwarz
 - Grau (RAL 9006)

Benefits

-  **Individuelle Planung mit dem 3D Konfigurator**
-  **Für jegliches Lagergut jederzeit anpassbar durch passende Einsätze**
-  **Module sofort ab Lager lieferbar**

dard-Module sind hochwertig und langlebig gearbeitet. Funktionen, Maße und Kombinationsmöglichkeiten bieten einen umfangreichen Spielraum zu kleinstem Budget. Damit nutzt das VAR Werkstatt System deine finanziellen und räumlichen Möglichkeiten maximal effizient aus.

Mittels 3D Konfigurator lassen sich die Baukasten-Module anhand deiner räumlichen Vorgaben zu einem Gesamtkonzept zusammenstellen – unser versiertes Planungs-Team steht dir bei jedem Schritt beratend zur Seite. Damit sparst du bereits bei der Konzeption wertvolle Zeit und profitierst von unserer langjährigen Branchenerfahrung und unserem technischen Know-How. ■

Individuelle Planung mit dem 3D Konfigurator unter folgendem Link:

https://constructor.prodboard.com/SR_02b2be2054434c0c8dec4fef58f8ded7_50006/VAR



Werkzeug- programm

Moderne Fahrräder und die aktuelle Fahrradtechnik stellen hohe Anforderungen an Reparatur- und Wartungsleistungen. SHIMANO-Werkzeuge überzeugen schon immer mit ihrer Präzision, Kompatibilität und Ergonomie.

KEYFeatures



Hochqualitatives,
formstabiles Material



Präzise und passgenaue
Verarbeitung



Ergonomisches
Design



Einfache
Bedienung



Kompatibel mit neuesten
Standards & Updates

In erster Linie abgestimmt auf die Wartung von SHIMANO-Teilen, besitzen SHIMANO-Werkzeuge die perfekte Passform (inklusive Toleranzen) für ein akkurates Handling der hochwertigen SHIMANO-Komponenten. In der Werkzeug-Konzeption setzt SHIMANO signifikant auf die Entwicklung hochqualitativer Werkzeuge, die nicht nur der Wartung von SHIMANO-Teilen, sondern auch von Fahrrädern generell dienen.

Mit professionellen Werkzeugen aus dem SHIMANO-Sortiment sorgst du für einwandfreies, zuverlässiges Arbeiten, optimierst die Wartungs- und Reparaturprozesse und steigerst so den Wert deiner Werkstattleistungen maßgeblich. ■

Shimano
Werkzeuge



Keinen Ersatz für SHIMANO Originalteile

Die SHIMANO SYSTEM Philosophie ist die Grundlage für die Entwicklung aller SHIMANO Komponenten: erdacht, konzipiert und produziert für ein optimal funktionierendes und harmonisches System.

Jede einzelne Bike-Komponente ist für die Sicherheit des Fahrers von Bedeutung. Wir machen niemals Kompromisse. Deshalb erhalten nur jene Teile das SHIMANO Logo, die unsere strengen Tests bestehen. Radfahrer schützen sich selbst und ihr Bike am besten, wenn sie immer SHIMANO Originalteile verwenden.

Optimale Leistung

Unser Ziel ist es, dass alle die sich für SHIMANO Komponenten entschieden haben, kontinuierlich den größtmöglichen Fahrspaß mit ihrem Bike genießen können. Das wesentliche Kennzeichen der SHIMANO Produktgruppen ist ihre hervorragende Leistung, damit Radfahrer mehr Zeit im Sattel als in der Werkstatt verbringen können.

Volle Kompatibilität

Nur SHIMANO Originalteile erfüllen die

exakten Vorgaben eines präzisionsgefertigten Systems. Perfekt passende Teile gewährleisten eine einfache Montage und exzellente Leistung. ■

ORIGINAL
PARTS
CATALOGUE
2024

SHIMANO

Vorteile von SHIMANO Originalteilen

- SHIMANO Systemkomponenten: Für ein harmonisches Zusammenspiel aller Komponenten gefertigt.
- Keine Kompromisse: SHIMANO Originalteile sind genau auf SHIMANO Systeme abgestimmt.
- Allerhöchste Qualitätsstandards für maximale Passgenauigkeit, Zuverlässigkeit und Sicherheit.
- Werterhaltung: SHIMANO Originalteile tragen zur Werterhaltung deines Bikes bei.
- Immer auf dem aktuellsten Stand der Technik: Unsere Teile werden im Einklang mit der Entwicklung neuer Produktreihen kontinuierlich aktualisiert.



Shimano
Original
Teile



Das Must-have für jede Fahrradwerkstatt

Made in Italy



E-Bikes sind schon heute nicht mehr aus unserem Alltag wegzudenken und es werden immer mehr. Daher gehört aus unserer Sicht in jede professionelle Fahrradwerkstatt ein elektrischer Montagelift. Mit Longus haben wir das ideale Produkt.

Als langjähriger Werkstatt-ausrüster beobachten wir die seit Jahren steigenden Lasten, die ein Montageständer aufnehmen muss. Gerade E-Bikes sind erheblich schwerer und in der Technik auch deutlich empfindlicher – der BikeLift 40 ist die Antwort auf diese gestiegenen Anforderungen. Der elektrische Montageständer hebt das Fahrrad bequem auf die gewünschte Arbeitshöhe. Mit der innovativen automatischen Abschaltung bei Bodenkontakt vermeiden du unnötige Schäden und schützt den Wert des Fahrrads.

Hohe Lasten sicher und bequem heben

Der LONGUS BikeLift 40 ist das Ergebnis aus dem Feedback von Fahrradmechanikern und mehrjähriger Marktbeobachtung. Herausgekommen ist ein elektrischer Montageständer, der die Bedürfnisse aus dem Handel maximal berücksichtigt.

Ob Stromzufuhr von oben oder unten, Hand- oder Fußbedienung oder die Nutzung sämtlicher Optionen um das Fahrrad aufzuneh-

men – der LONGUS BikeLift 40 ist für alles vorbereitet.

Der Fahrwagen mit der Aufnahme fährt auf bis zu 2,05 m hoch (Mitte der Halteklau) und bietet somit die Möglichkeit, am Motor oder Tretlager auf Augenhöhe zu arbeiten, ohne das Rad um 180° drehen zu müssen. Als praktischer Zusatz wurde der Montageständer mit einer Steckdose und zwei USB 3.0 Anschlüssen versehen. Ebenso verfügt er über zwei Halteschienen links und rechts, die individuell genutzt werden können. Unter anderem kann hier das



Preisinfo



Halteklau

- FEEDBACK
Pro Elite Halteklau
- VAR
PR-90100 Halteklau

BikeLift 40
Ablagetisch
mit Schwenkarm

BikeLift 40 Handbedienung

- BikeLift 40 Halfter
für Handbedienung

BikeLift 40
Fußpedal

optional erhältliche Halfter angebracht werden um das Handbedienteil einzustecken, oder die Ablage mit Schwenkarm, welche sich links oder rechts anbringen lässt und mit zwei Gelenken beliebig variabel zu positionieren ist.

Das große Plus ist obendrein eine automatische Abschaltung, die verhindert, dass das Rad beim Herunterfahren gestaucht werden kann, falls es unkontrolliert den Boden berührt. Dies geschieht ohne einen Sensor oder eine andere Einstellung am Montagegeständer vornehmen zu müssen. ■





Der Spezialist für Produkte rund ums Rad

Das breite Produktsortiment, angefangen bei Ventilen und universell einsetzbaren Reifenmontagegeräten bis hin zu ausgereiften Pflegeprogrammen und Reifenreparatursets, erfüllt höchste Qualitätsstandards.



Kompressor Paintair Silent 300/4

Dieser Kolbenkompressor der Silent-Baureihe findet dort seinen Einsatz, wo ein niedriger Schallpegel erforderlich ist. Dank hervorragender Schalldämmung kann der Kompressor direkt am Arbeitsplatz eingesetzt werden. Super leise, Schalldruckpegel 40 dBA, einfacher Transport, hohe Füllleistung. 8 bar, 4 Liter.

Kompressor Fini Ciao 25/1850

Ölfreier, fahrbarer Kolbenkompressor mit Direktantrieb mit Druckschalter, Manometer, Schnelltrennkupplung, Überlastungsschutz, Hochleistungs-Taumelkolben, inkl. Druckminderer, 8 bar, 24 Liter.



Reparaturständer TT Green & Clever

Der Montageständer mit 3-Punkt-Aufnahme dient zum Einspannen von Fahrradrahmen um diese für Reparaturen in eine günstige und ergonomische Arbeitsposition anzuheben und zu schwenken. Durch die einstellbaren Tragrollen bzw. Tragdorne (optional) kann der Rahmen spielfrei fest eingespannt werden und ist dadurch auch für druckempfindliche Rahmen aus Carbon oder Aluminium geeignet.

Die Gasdruckfeder hebt mühelos auch schwere Fahrräder bis 25 kg, mit Unterstützung bis 30 kg.



Kompressor Super Tiger

Ölgeschmierter, fahrbarer Kolbenkompressor mit Direktantrieb und Druckschalter, große Füllleistung, Manometer, Schnelltrennkupplung, Überlastungsschutz, Hochleistungs-Taumelkolben, inkl. Druckminderer, 10 bar, 50 Liter.



Fahrradwerkstattwagen

Super B stellt Fahrrad-Profiwerkzeuge für jedes Anforderungsprofil her. Die Werkzeuge sind in zwei Produktlinien – Premium und Classic – erhältlich. Doch nicht nur einzelne Tools, sondern auch Komplettlösungen wie der vollständig bestückte Werkstattwagen decken jeden Werkstattbedarf, egal ob Profi oder Hobbyschrauber, ab.



Werkzeugexperte Super B hat den Werkstattwagen 99000 mit so ziemlich allem bestückt, was zur Reparatur oder Montage eines Fahrrades benötigt wird. Da der Wagen auch für den Einsatz bei Messen und Veranstaltungen oder im Kundenservice konzipiert wurde, finden sich alle Werkzeuge in formgeformte Schaumstoffkissen eingebettet, damit beim Transport alles an Ort und Stelle bleibt. Dank dem Baukastenprinzip von Super B kann der Werkstattwagen z.B.

mit dem mobilen Super B-Montage-Ständer TB-1971 oder dem Schraubstock TB-1918 formschlüssig erweitert bzw. bestückt werden. ■

KEYfacts

- Umfangreiches Werkzeugsortiment
- Schaumstoffbetten für alle Werkzeuge
- Über Baukastensystem erweiterbar
- Hochstabile Rollen

GENUINE QUALITY SINCE 1945
VAR
www.vartools.com

VAR Werkzeug

Funktionalität, Qualität und Nachhaltigkeit zeichnen die Profi-Werkzeuge von VAR, der französischen Marke für Fahrradwerkzeug und Werkstattzubehör, aus.

Ob Werkstatterweiterung, Filial-Eröffnung oder Neu-Eröffnung eines Shops – die nötige Werkzeugausstattung kann konsequent und zuverlässig mit Profi-Produkten von VAR umgesetzt werden. Mit den umfangreichen und vorkonfigurierten Werkzeug-Sets, welche für umfassende Reparatur- und Wartungs-Services zusammengestellt wurden, kannst du ohne großen Zeitaufwand und kostengünstig deinen Bedarf erfüllen. Enthalten ist das vollständige Programm der besten Profi-Werkzeuge, Fahrradständer und Hilfsmittel, um Facharbeiten effizient und in höchster Qualität durchführen zu können.

Selbstverständlich können VAR-Werkzeuge auch individuell zusammengestellt werden. Unser Experten-Team steht dir dabei zur Seite – ob du eine Komplettausstattung oder eine sinnvolle Ergänzung von vorhandenen Werkzeugen wünschst – wir beraten dich gerne ausführlich. ■

QUALITÄTS-WERKZEUG

Das von Mechanikern entwickelte Werkzeug ist ausgelegt für diverse Fahrradtypen und die aktuellsten Standards in Sachen Fahrradmechanik. Besonderes Augenmerk legt VAR dabei auf den ergonomischen Aspekt – das Werkzeug liegt gut in der Hand und ist leichtgängig in der Handhabung.





Batterie- schränke

Sichere Lösungen zur aktiven
und passiven Lagerung

Um eine möglichst grosse Reichweite für E-Bikes sicherzustellen, braucht es einen leistungsfähigen Akku, wo viel Energie auf kleinem Raum gespeichert werden kann. Dazu werden heute fast ausschliesslich Lithium-Ionen-Akkus eingesetzt. Durch die sehr hohe Energiedichte in diesen Akkumulatoren, besteht die Gefahr, dass sie sich unter gewissen Bedingungen bis zum Brand erhitzen können. Speziell gefährdet sind Lithium-Ionen-Akkus, bei denen sich bereits die äußere Form verändert hat und die aufgebläht sind.

Durch die immer weiter zunehmende Verwendung von Lithium-Ionen-Batterien, steigen auch die Gefahren bei der Lagerung und insbesondere beim

Laden dieser Batterien im gewerblichen und privaten Bereich. Für Sachversicherer ist es deshalb von hohem Interesse, dass verfügbare Schutzrichtungen (z. B. Typ-90-Sicherheitsschränke) genutzt werden, um Risiken zu minimieren und so Schadensfälle zu vermeiden. ■



Mögliche Gründe für einen Akkubrand:

Mechanische Beschädigung	Tiefentladung	Thermische Überlastung	Elektrische Überlastung
in Kombination mit der hohen Energiedichte der Batterie	Instabile Zelle	durch externe Wärme- bzw. Energiequellen	beim Laden und Entladen



Hier geht es
zum Asecos
Sortiment



REMA TIP TOP BATTERY LOCKER

Optimale Lagerbedingungen und zuverlässiger Brandschutz für Lithium-Ionen-Akkus: Der neue REMA TIP TOP BATTERY LOCKER bietet die perfekte Lösung für jede Zweiradwerkstatt!



BATTERY LOCKER S
Gewicht: 210 kg

Lithium-Ionen-Batterien machen E-Bikes mobil und sind aus der Zweiradwerkstatt nicht mehr wegzudenken. Ihre unsachgemäße Lagerung birgt jedoch ein erhebliches Gefahrenpotenzial: Nach einem technischen Defekt oder mechanischer Einwirkung können sich Lithium-Ionen-Akkus selbst entzünden. Es entsteht eine explosionsartige Stichflamme, und es breiten sich schnell Gase aus. Werden mehrere Akkus an einem Ort gelagert, führt das zu einer folgeschweren Kettenreaktion.

Auch eine vollständige Entladung des Akkus kann unbemerkt eintretende Schäden hervorrufen, weshalb die Ladeleistung konstant bei 40% liegen sollte. Dazu muss eine spezifische Umgebungstemperatur gehalten werden. Bei der Lagerung kommt es also auf höchste Sicherheit, optimales Klima und zuverlässigen Brandschutz an.

Der REMA TIP TOP BATTERY LOCKER ist ein speziell für die Lagerung



BATTERY LOCKER M
Gewicht: 340 kg

von LI-Akkus konzipierter Sicherheitschrank. Er wird in Deutschland gefertigt und besteht aus einem nicht brennbaren Material. Durch seine hochwertige Konzeption und Verarbeitung bietet er 90 Minuten komplette Feuerwiderstandsfähigkeit. Die Türen schließen sich im Brandfall selbstständig und bieten ansonsten sicheren Diebstahlschutz. Um das Brandrisiko schon im Vorfeld zu minimieren, ist der BATTERY LOCKER geerdet, so dass Zündvorgänge durch elektrostatische Aufladung ausgeschlossen sind.



BATTERY LOCKER L
Gewicht: 600 kg

Mit dem passenden Zubehör für den REMA TIP TOP BATTERY LOCKER lassen sich die Lagerbedingungen für die LI-Akkus nochmals verbessern. An die Abluftöffnung auf der Schrankoberseite kann ein Umluft- oder Abluftventilator angeschlossen werden. Der BATTERY LOCKER ist in den drei Größenvarianten S, M und L erhältlich. Je nach Lagerbedarf und Raumangebot findet so jede Zweiradwerkstatt das passende Modell. In Größe S ist der BATTERY LOCKER als platzsparender Unterschrank für den Werkstatttisch konzipiert. ■

SHIMANO

PROTECT OUR PLAYGROUND

Radfahren ist von Natur aus nachhaltig. Ein Ausflug in die Natur mit dem Rennrad, Mountainbike, Gravelbike oder Trekkingrad ist gut für die Gesundheit.

Jeder Weg, der mit dem Fahrrad statt mit dem Auto zurückgelegt wird, ist Umweltschutz in Reinform. Künftig macht SHIMANO das Radfahren unter anderem durch umweltfreundliche Verpackungen noch ein Stück nachhaltiger.

Nachhaltigkeit ist ein wiederkehrendes Thema in den Jahresberichten von SHIMANO. Im Jahr 2020 hat SHIMANO beispielsweise den Wasserverbrauch in seinen Fabriken um rund 7 % reduziert. Im selben Jahr stellte SHIMANO zudem einen Aktionsplan vor, um Einweg-Plastik in Behältern und Verpackungen zu reduzieren. Alles, ohne die Verpackungsqualität oder das Verbraucher-Erlebnis zu mindern.

Geringere Umweltbelastung

Mittlerweile hat SHIMANO zahlreiche konkrete Maßnahmen ergriffen, die augenscheinlich sind, insbesondere im Bereich nachhaltiger Verpackungen mit geringeren Auswirkungen auf die Umwelt und den Planeten. Grundsätzlich basieren diese Verpackungen auf vier zentralen Aspekten: minimaler Einsatz von Einweg-Plastik, ein schrittweiser Übergang zu FSC-zertifizierten oder recycelten Kartonagen bzw. einem Mix aus beidem, die Reduzierung des Gesamtvolumens der Verpackung und die sparsamere Verwendung von Druckfarbe. Letzteres wiederum vereinfacht das Recycling der Kartonnagen nach dem Auspacken. ■



Hier
mehr
Infos





VAR Teilerreiniger

Reinige schnell, effizient und mühelos mit den VAR Teilwaschgeräten und spare deutlich an Wasser, Energie und Zeitaufwand.

Die leistungsstarken Teilwaschgeräte von VAR eignen sich ideal zum spritzfreien Reinigen von Antriebskomponenten vor dem Schmieren. Die innovative Reinigungsbürste mit integrierter Mitteldüse sorgt für punktgenaue Zufuhr der Reinigungsflüssigkeit, sodass der Mechaniker sich voll auf die Reinigungsarbeiten konzentrieren kann. Der Siebfilter mit einer Durchlässigkeit von 50 Mikrometern filtert kleine Bestandteile (z.B. Lager-Kugeln) und Rückstände aus der Reinigungsflüssigkeit.

Das heizbare Teilwaschgerät erwärmt zudem den Reiniger in 15 Minuten auf 37°C für optimale Wirksamkeit.

Durch den Einweichtank des Geräts können Komponenten, die eine gründlichere bzw. intensivere Reinigung erfordern, ideal vorbehandelt werden.

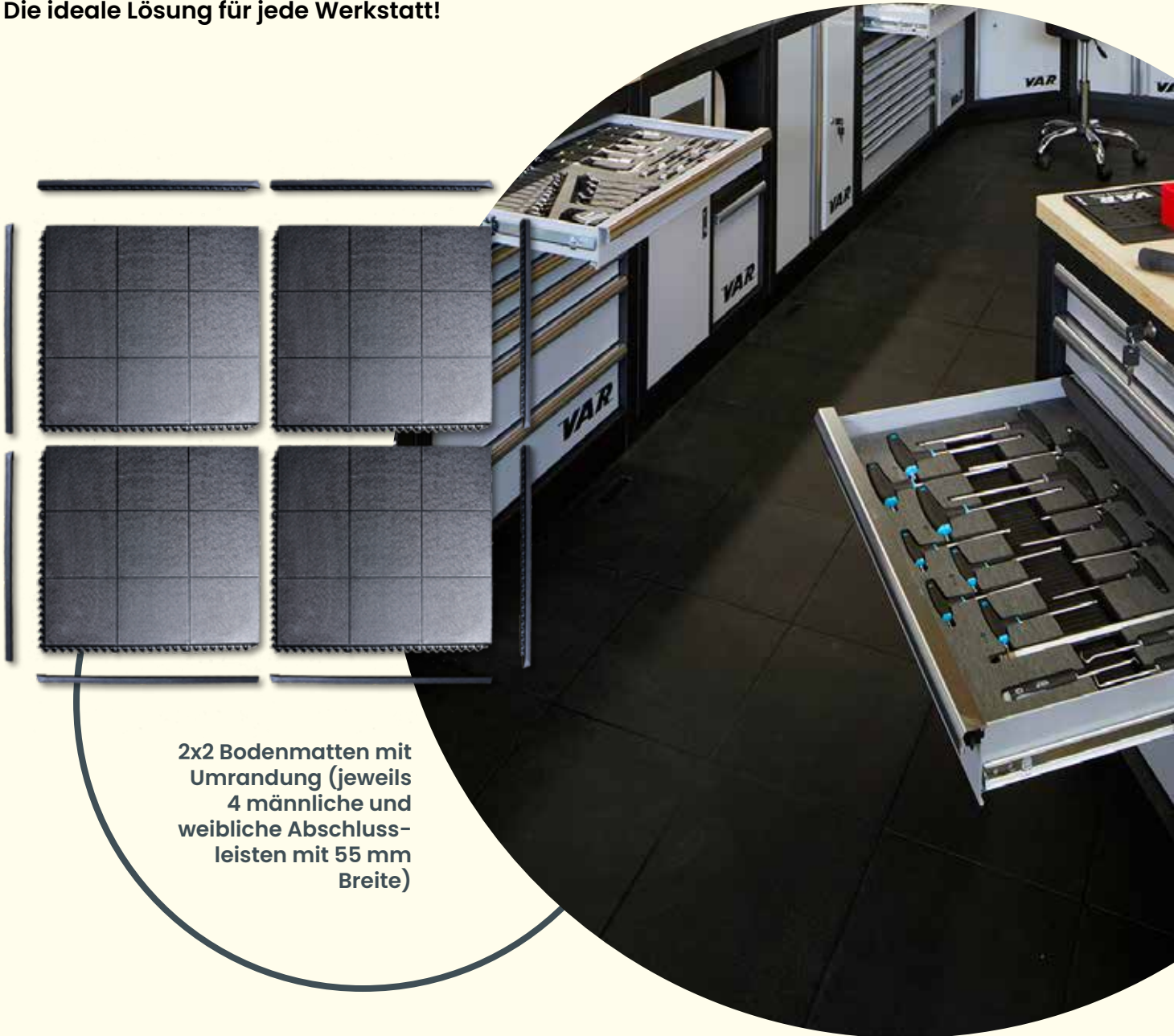


Benefits

-  **Tragbar, kompakt** und **flexibel** an jedem Ort einsetzbar
-  **Mobil** und **leicht zu manövrieren** durch robuste **Rollen**
-  **Leistungsstarke** Reinigungs-Power
-  **Geschlossener** Kreislauf

VAR BODENMATTEN STRAPAZIERFÄHIG. RUTSCHSICHER. FUNKTIONAL.

Die ideale Lösung für jede Werkstatt!



2x2 Bodenmatten mit
Umrandung (jeweils
4 männliche und
weibliche Abschluss-
leisten mit 55 mm
Breite)

SHIMANO

MOTOREX

R.S.P.

MICHELIN

Waschen & Pflegen

Mit unserer umfassenden Pflege- und Schmierstoffauswahl decken wir die unterschiedlichsten Bedürfnisse ab – egal für welche Fahrrad-Art.

Je besser man sich um sein Bike kümmert, desto mehr reibungslose Betriebsstunden kann man mit genießen. Welche Art von Fahrrad man auch fährt, die Pflege sollte Teil der täglichen Routine werden. Bewegliche Teile müssen gereinigt, geschmiert und gefettet werden. Ketten und Antriebskomponenten verschleifen mit der Zeit, genau wie die Reifen und Bremsen. Um die Sicherheit und einwandfreie Funktion zu gewährleisten, sollte jedes Fahrrad einwandfrei gepflegt werden.



MOTOREX

Die MOTOREX BIKE LINE bietet mit ihrer umfassenden Pflege- und Schmierstoffauswahl für jede Anforderung genau das richtige Produkt. Die Zusammenarbeit und Entwicklung mit

internationalen Bike Teams, führenden Unternehmen der Fahrradindustrie sowie den Praxistests an herkömmlichen Serien-Bikes tragen dazu bei, dass die Produktpalette den Anforderungen der modernen Fahrradtechnik jederzeit gerecht wird. Die MOTOREX BIKE LINE bietet ein umfassendes Sortiment an einfach anzuwendenden, äußerst wirkungsvollen und besonders umweltfreundlichen Schmier- und Pflegemitteln und deckt die unterschiedlichsten Bedürfnisse ab – ob für Mountainbikes, Renn- oder Alltagsräder, für Pedelecs oder E-Bikes.

FOTO: DESIGNED BY MACROVECTOR / FREEPIK.COM





Preisinfo

r.s.p.

“Alle fahren Rad, nur Gerhard nicht. Der reinigt sein weißes Trikot von schwarzen Flecken ...”

Gerhard Fernbach, 1989
Geschäftsführer | Gründer r.s.p.

Das weiße Trikot war Gerhards Markenzeichen... und die Flecken der Fahrradkette darauf seine neue Herausforderung. Um diese Verschmutzung möglichst zu vermeiden, entwickelte er das erste professionelle und saubere Kettenspray für das Rad: r.s.p. Ultra Slide (Ceramic Dynamic). Was er damals als Einzelkämpfer begann, ist heute die Leidenschaft von vielen.

Michelin aka Annovi Reverberi

Als internationaler Marktführer im Bereich der Membran- und Kolbenpumpen für Landwirtschaft und industrieller Reinigung ist das Unternehmen Annovi Reverberi heute auch im Reinigungssektor mit Hoch- und Mitteldruckreinigern, sowohl für den privaten als auch für den professionellen Gebrauch, auf dem Weltmarkt präsent. Die Reinigungsabteilung von Annovi Reverberi verfügt über ein umfangreiches Mar-

Akku-Mitteldruckreiniger
Blue Clean 250



kenportfolio, aus dem AR Blue Clean hervorsticht.

Akku-Mitteldruckreiniger Blue Clean 250

Mit dem AR Blue Clean 250 bietet das italienische Unternehmen einen kompakten und handlichen Akku-Mitteldruckreiniger, der unabhängig von Wasser- und Stromquelle jederzeit einsetzbar ist.

Mit einer besonders geräusch- und vibrationsarmen Pumpe erzeugt der Mitteldruckreiniger von Annovi Reverberi bis zu 24 bar Druck und kann 175 Liter Wasser pro Stunde fördern. Dank Ansaugeschlauch mit abnehmbarem Dreckfilter genügt ein Anschluss an eine beliebige verfügbare Wasserquelle, um mit dem Reinigen zu beginnen.

Das Double Speed System von Annovi Reverberi ermöglicht zwei Reinigungs-Modi: „ECO SPEED“ mit 15 bar und „MAX SPEED“ mit 24 bar. Die mitgelieferte 4-in-1 Düse erlaubt eine Umstellung des Strahls auf 0°, 20°, 60° und eine rotierende Fräsfunktion. Im Lieferumfang ist des Weiteren ein Behälter für Reinigungsmischungen, die mit der Pistole schnell und einfach auf der zu reinigenden Oberfläche verteilt werden können.

Hochdruckreiniger MPX14E

Mit einem maximalen Druck von 110 bar und einer maximalen Durchflussmenge von 390 l/h ist der MPX14E

Michelin Lifestyle
MPX14E Hochdruck-
reiniger



Hochdruckreiniger für die einfache Beseitigung von Fett, Schlamm und anderen Rückständen an Fahrrädern sowie für alle weiteren Oberflächenverschmutzungen im Außenbereich bestens geeignet. Mit einer integrierten Schaumdüse können optimale Reinigungsergebnisse am Fahrrad, Motorrad oder Auto erzielt werden.

Mit einem Gewicht von 5,7 Kilogramm ist er leicht zu transportieren und kann mittels seines 5 Meter langen Elektrokabels sowie 3 Meter langen Schlauchs flexibel eingesetzt werden. Ein praktischer Griff macht ihn sehr handlich und leicht zu transportieren und seine geringe Größe nimmt nur wenig Stauraum in Anspruch. Auf der Rückseite ist eine speziell entwickelte Halterung für Zubehör angebracht, die auch dann für Ordnung sorgt, wenn der Hochdruckreiniger nicht in Gebrauch ist. ■



KAPPES® Werkzeughalter

Strukturiere deinen Arbeitsplatz und bringe Ordnung in deine Werkstatt!

KEYFeatures



Schlag- und kratzfeste Kunststoffbeschichtung



Robust und stabil, konzipiert für langlebigen industriellen Einsatz



GS-geprüftes Werkzeughalter-System



Geprägte Grundplatte 1mm stark



Einfache Bedienung

Mehr Infos hier:

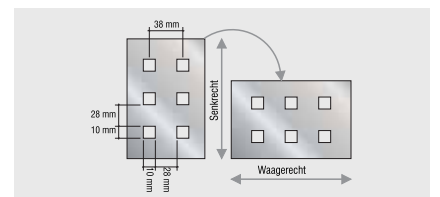


Die Kappes Werkzeughalter passen für sämtliche Werkzeuge und so schaffst du einen festen Ort für jedes Tool, vermeidest unnötiges Suchen und sorgst nachhaltig für Effizienz. Die Werkzeughalter passen in alle Werkzeugrückwände mit dem ®RasterPlan Maß.

Dank des patentierten ABAX®-Systems, können Werkzeughalter

schnell und einfach fixiert und ebenso schnell neu angeordnet werden. Außerdem wird durch die werkzeuglose Handhabung der Lack der Rückwände nicht beschädigt.

Du kannst aus unseren 12 vorkonfigurierten Werkzeughalter-Sortimenten auswählen, oder du stellst dir individuell die passenden Halter für deine Bedürfnisse zusammen. ■



Werkzeuglose, flexible und starke Verbindung

Sekundenschnell, flexibel und werkzeuglos verbindest du Werkzeughalter mit allen Produkten mit der ®RasterPlan-Systembohrung. Die Sicherung erfolgt nach dem Einhängen durch Fixieren der ABAX®-Verbindung und Drücken auf den Sicherungsstift. Durch einfaches, werkzeugloses Herausziehen des Sicherungsstiftes kann die Verbindung gelöst und wieder verwendet werden.

Schulungs- programm

Mit unseren praxisbezogenen
Weiterbildungsmöglichkeiten
bleibst du technisch immer am Ball!

Es juckt dich schon
in den Fingern, selbst
beim Training Hand
anzulegen?

Unsere erfahrenen
Profis freuen sich auf
deine Teilnahme.



Schulungsinformationen

Alle Infos zu den geplanten Terminen
und Inhalten werden rechtzeitig per
Newsletter und auf unserer Homepage
bekannt gegeben.





Das SHIMANO SERVICE CENTER Konzept

Als führender Hersteller von innovativen, technisch anspruchsvollen und damit wartungsintensiven Komponenten beschäftigt sich SHIMANO kundennah mit den Themen Service und Wartung.

Mit dem SHIMANO SERVICE CENTER Ansatz will SHIMANO zusammen mit einem breiten internationalen Netzwerk an ausgewählten Fachhändlern direkt mit den Fahrradfahrerinnen und Fahrradfahrern dieser Welt kommunizieren. Sichtbar und kompetent

soll das Radfahrerlebnis und die damit verbundene Wichtigkeit des Fahrradservices ins Zentrum gerückt werden.

Es ist eine große Frage sowohl für jeden Fachhandelspartner, wie aber auch für SHIMANO, eine solche Partnerschaft einzugehen, um in diesem

Fall die Servicedienstleistungen unter gemeinsamer Flagge stärker zu profilieren. Partnerschaften und Netzwerke sorgen für gemeinsame Stärke, fordern aber auch Anpassung und einen gemeinsamen Nenner, der zur Sichtbarkeit und Vermarktung nach außen hin unbedingt notwendig ist.



Wir glauben, dass solche Netzwerke immer wichtiger werden, um den steigenden Ansprüchen der Kundinnen und Kunden in Sachen Kauf- und Dienstleistungserlebnis zu begegnen. Zum heutigen Zeitpunkt teilen weltweit über 1000 Fachhändler diese Meinung, mehr als 50 davon in Österreich.

Das Konzept

Beim Konzept des SHIMANO SERVICE CENTER's dreht sich nicht nur alles um SHIMANO-Produkte. Es geht auch darum, Service und Unterstützung zu bieten. Es geht um Sympathie, Freundlichkeit und Hilfsbereitschaft. Es geht darum, alles zu tun, was du als wahrer Markenbotschafter von SHIMANO tun kannst, um es den Menschen so ein-

fach wie möglich zu machen, sich um ihr Fahrrad zu kümmern.

Macht es für dich Sinn, den Dialog zum SSC Netzwerk-Beitritt zu starten?

- Deine Service-Dienstleistungen sind schon heute ein wichtiger Pfeiler deines Erfolgs und du bist absolut überzeugt, dass dies auch in der Zukunft ganz hohe Priorität haben wird. Du bist in deinem Einzugsgebiet ein namhafter Fachhandelspartner, der eine wichtige Rolle spielt. Mit deiner vorwärtsgerichteten Vision willst du dies auch in Zukunft tun. Du glaubst an deine Chance im immer härter umkämpften Retailumfeld. Die nächsten fünf

bis zehn Jahre sind operativ gesichert, sowohl für deine Kundinnen und Kunden als auch für dein stabiles Team.

- Darum verfügst du über eine offene einsehbare, saubere und gut eingerichtete Werkstatt und beschäftigst mindestens zwei Mechaniker/innen während des gesamten Jahres.
- SHIMANO liegt dir nah am Herzen und wenn immer möglich ist deine Wahl eine klare Sache. Du verbaust Shimano aus Überzeugung, bestellst die wichtigsten Testräder entsprechend spezifiziert. Deine Kunden können somit die neuesten Gruppentechnologien aus Japan LIVE erleben. ■

Kundenservice

Garantie und Retouren

Um dir die Abwicklung von Rücksendungen sowie Garantie- und Gewährleistungsfällen so leicht wie möglich zu machen, stellen wir dir die benötigten Formulare direkt im Händlerbereich auf unserer Website zur Verfügung.



Bitte beachte folgende Punkte:

- Retouren werden nur mit korrekt und vollständig ausgefüllten Formularen bearbeitet.
- Artikel ohne Original- oder mit beschädigter Verpackung werden nicht zurückgenommen, das gilt auch für gebrauchte, schmutzige oder defekte Ware.
- Bei unberechtigten Reklamationen können die eingesandten Artikel innerhalb von 14 Tagen rückgefordert werden, andernfalls werden diese von uns entsorgt.

THALINGER LANGE
KUNDENSERVICE

Kundendaten:
 Handeltname: _____
 Kontaktperson: _____
 Telefon: _____
 Datum: _____

MENGE	ARTIKELNR.	GARANTIE-/GEWÄHRLEISTUNGSERSATZ		A Schulds	G Geld
		ARTIKELBEZEICHNUNG	FEHLERBEZEICHNUNG (auswählen, beschreiben)		
				<input type="radio"/>	<input type="radio"/>
				<input type="radio"/>	<input type="radio"/>
				<input type="radio"/>	<input type="radio"/>
				<input type="radio"/>	<input type="radio"/>

Checkliste: Rechnungsteil? Formular vollständig ausgefüllt?
 Eingekaufte Teile müssen bei abgeleiteter Reklamation innerhalb von 14 Tagen rückgefordert werden, ansonsten werden alle Teile entsorgt. Unsere im Internet verfügbaren Daten prüfen **AGB**, prüfen ob versichert. Rücksendungen ohne Rechnungsgut (z.B. Folienbeschädigungen können nicht bearbeitet werden und werden kostenpflichtig retourniert).

MENGE	ARTIKELNR.	RETOURENSENDUNGEN		RECHNUNGSNUMMER
		ARTIKELBEZEICHNUNG	BECKGRUND	
			<input type="radio"/> Falschbestellung <input type="radio"/> Artikel/Verpackung beschädigt <input type="radio"/> Sperrung	
			<input type="radio"/> Falschbestellung <input type="radio"/> Artikel/Verpackung beschädigt <input type="radio"/> Sperrung	
			<input type="radio"/> Falschbestellung <input type="radio"/> Artikel/Verpackung beschädigt <input type="radio"/> Sperrung	
			<input type="radio"/> Falschbestellung <input type="radio"/> Artikel/Verpackung beschädigt <input type="radio"/> Sperrung	

Checkliste: Rechnungsteil? Formular vollständig ausgefüllt?
Restmengen: Das Formular muss vollständig ausgefüllt und mit der Ware zurückgeschickt werden. Rücksendungen, die später als 30 Tage nach Rechnungsdatum bei uns eintrifft, werden nicht angenommen und Abfertigung retourniert. Bei Rücksendungen werden folgende Artikel nicht entgegengenommen:
 • Abverkaufsware und Sonderbestimmungen • Artikel ohne originale oder mit beschädigter Verpackung • Gebrauchte, schmutzige oder defekte Artikel

Wird von der Thalinger Lange GmbH ausgefüllt:
 Preisnachlass: _____
 Ablehnungsgründung: _____
 Sachbearbeiter: _____
 Sachbearbeiter: _____

abgelehnt
 zurück
 kostenpflichtige Reparatur
 abgelehnt

Kontakt Kundendienst: Kundendienstleistungen unter: kundendienst@thalingerlange.com
 Thalinger Lange GmbH | Schuldenstraße 12 | 91074, Nürnberg | Tel.: +49 9242 499 0 | mail@thalingerlange.com | www.thalingerlange.com

Telefonieren Kundendienst: Mo-Do: 09:00 - 12:00 Uhr
 13:00 - 18:30 Uhr
 Fr: 07:00 - 12:00 Uhr

Ansprechpartner

Du interessierst dich für eine durchdacht eingerichtete Werkstatt?
Für alle generellen Fragen kontaktiere unser Team per E-Mail:

werkstatt@thalinger-lange.com

Deine Ansprechpartner im Außendienst



Walter Berchtold

+43 (0) 664 / 811 96 85
w.berchtold@thalinger-lange.com
Wien, Burgenland, NÖ (PLZ 2...)
Bike Fitting Vertrieb Österreich



Dietmar Franzesko

+43 (0) 664 / 20 20 387
d.franzesko@thalinger-lange.com
Niederösterreich (PLZ 3...)
Oberösterreich Ost (ab PLZ 40..)



Leo Rockenschaub

+43 (0) 664 / 20 20 406
l.rockenschaub@thalinger-lange.com
Salzburg, Nord Steiermark (PLZ 89..)
Oberösterreich West (ab PLZ 45..)



David Gruber

+43 (0) 664 / 20 20 389
d.gruber@thalinger-lange.com
Kärnten, Steiermark Süd,
Osttirol, [SSC Austria](#)

Für die Gebiete Tirol, Vorarlberg, Salzburg (ab PLZ 565.) wendest du dich zwischenzeitlich an unseren Innendienst unter +43 (0) 7242 / 497 410.

THALINGER LANGE
PAUL LANGE GROUP



Schubertstraße 12, 4600 Wels
Telefon: +43 (7242) 497 - 0
werkstatt@thalinger-lange.com
www.thalinger-lange.com